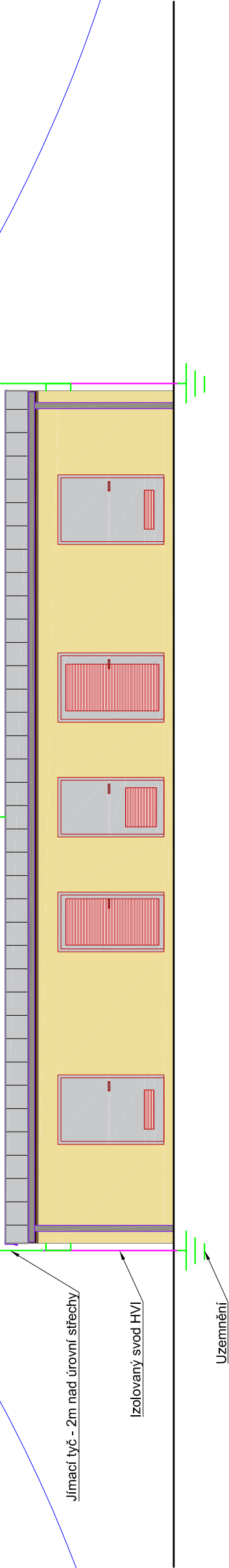
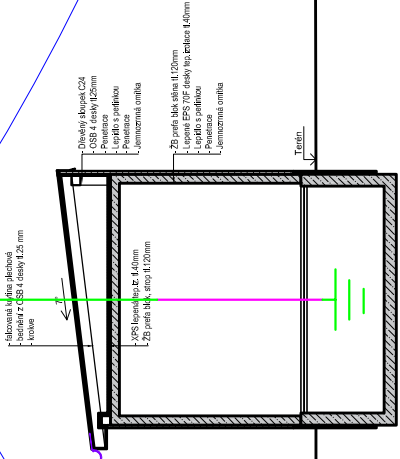


Valivá koule - r=30m (LPS II)



Valivá koule - r=30m (LPS II)



			ČÍSLO SOUPRAVY:
02	06/2021	Doplnění trafostanice T10	
01	05/2021	Zpracování připomínek odborných složek zadavatele	
REVIZE Č.	DATUM	ZMĚNA	

generální dodavatel projektu
ENEX GROUP s.r.o.
Thunovská 179/12, 118 00 Praha 1
IČO: 27223663, ŠCHŘÁNKA: sd839kg, enex@enexgroup.cz, www.enexgroup.cz

MCO MORAVIA CONSULT Olomouc a.s.
LEGIONÁŘSKÁ 1085/8 , 779 00 Olomouc
tel.: +420 585 570 444
IDS: kjee9md
e-mail: moravia@moravia.cz
http://www.moravia.cz

OBJEDNATEL	Správa železnic, státní organizace v zastoupení: Stavební správa východ, Nerudova 1, 779 00 Olomouc		
HLAVNÍ INŽENÝR PROJEKTU	ING. PETR LEGNER	VEDOUcí TÝMU:	ING. ARCH. LUKÁŠ STŘÍTESKÝ
ODPOVĚDNÝ PROJ. OBJ., PS	NAVRHL, VYPRACOVAL	EXTERNÍ SUBDODAVATEL	
Ing. Marek Vývoda	Ing. Marek Vývoda	<i>Vývoda</i>	Signal Projekt s.r.o. Vítězská 55 639 00 Brno
KRAJ: MORAVSKOSLEZSKÝ	POVĚŘENÝ OÚ: OSTRAVA	OBYČ: BOHUMÍN	
"Výstavba haly pro měřicí vozy pevných trakčních zařízení - Bohumín"		ZAK. ČÍSLO MCO	20 - 067 - 239 - SR
		ÚČEL	DUSP+PDPS
		DATUM	ÚNOR 2021
		FORMÁT	3xA4
PS 11-03-52 Technologie novostavby transformovny T10			MĚŘÍTKO -
Návrh ochrany před bleskem	ČÁST	D.1.3	POŘ.Č. 18